



Sdraio Ladone



Made in Italy



# Sdraio Ladone

Sdraio con braccioli, pieghevole e seduta regolabile in 3 posizioni. Leggero e altamente resistente alle intemperie e ai raggi UV. Telaio completamente realizzato in **alluminio anodizzato** con viteria inox e parti in nylon; tela in tessuto atossico e certificata Green PVC, particolarmente resistente agli strappi. Certificato EN 581-1:2006 e di uso collettività EN 581- 2:2009.

**Dimensioni:** cm 70x108x103h



## Optional

### Personalizzazioni su tessuto

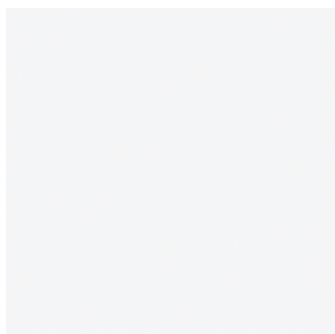
Possiamo personalizzare con loghi o scritte tutte le tele dei ns. articoli.





# Tinte optional verniciatura telai

---



Bianco



Bronzo



Tortora



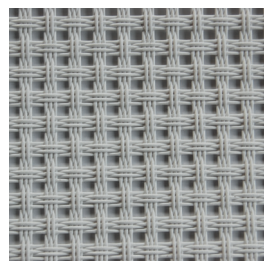
Micaceo

Altre tinte disponibili su preventivo, anche con effetto legno.

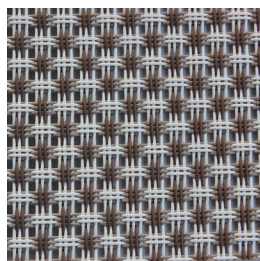
## Colori dei tessuti

---

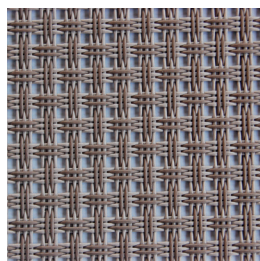
### Colori tessuti standard



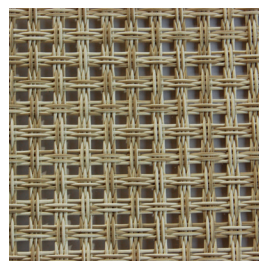
Bianco



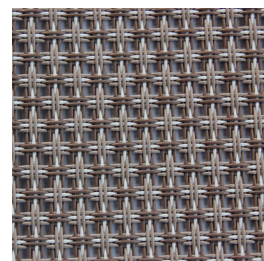
Jersey



Tortora

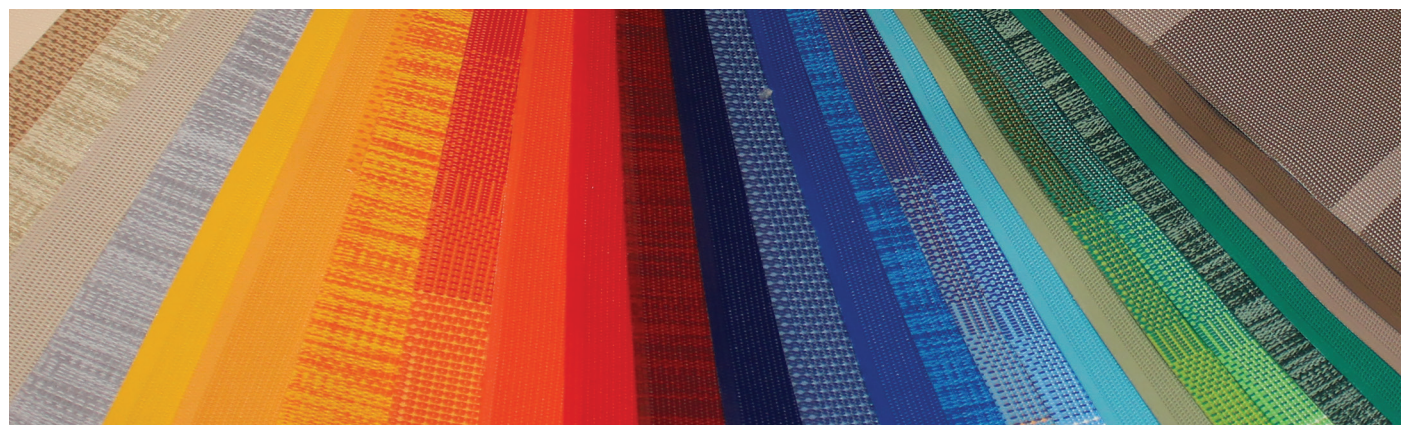


Vienna



Cappuccino

Altri colori di tessuti pieni o traforati disponibili su preventivo.



N.B. I dati e le immagini riportate in questo catalogo sono indicativi.

La SeaBlue si riserva il diritto di apportare eventuali variazioni o migliorie agli articoli senza preavviso.



**Telefono:** +39 333 7283975

**Email:** [info@seablue.it](mailto:info@seablue.it)

**Web:** [www.seablue.it](http://www.seablue.it)

Grafica e stampa Webdragons.it